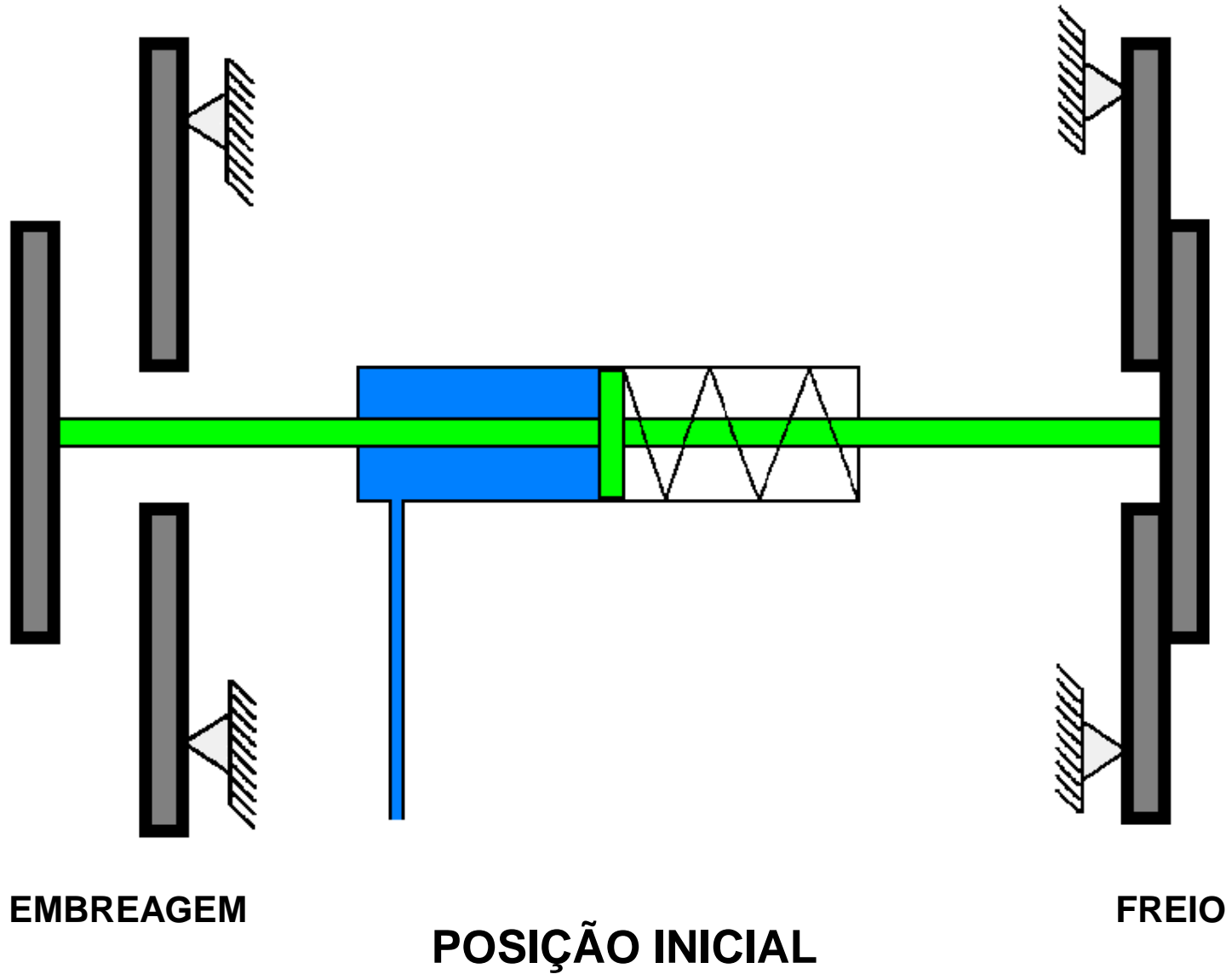
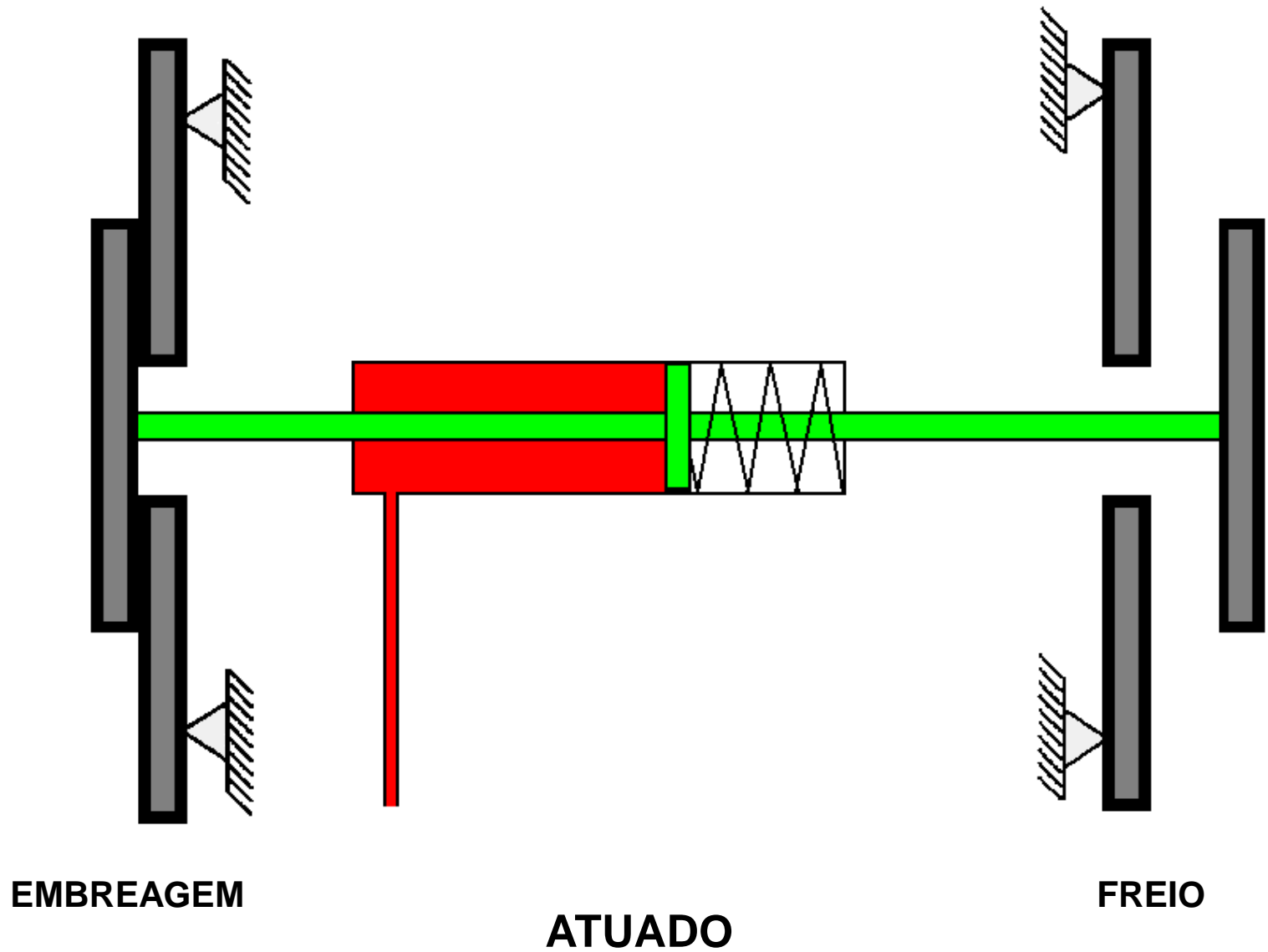


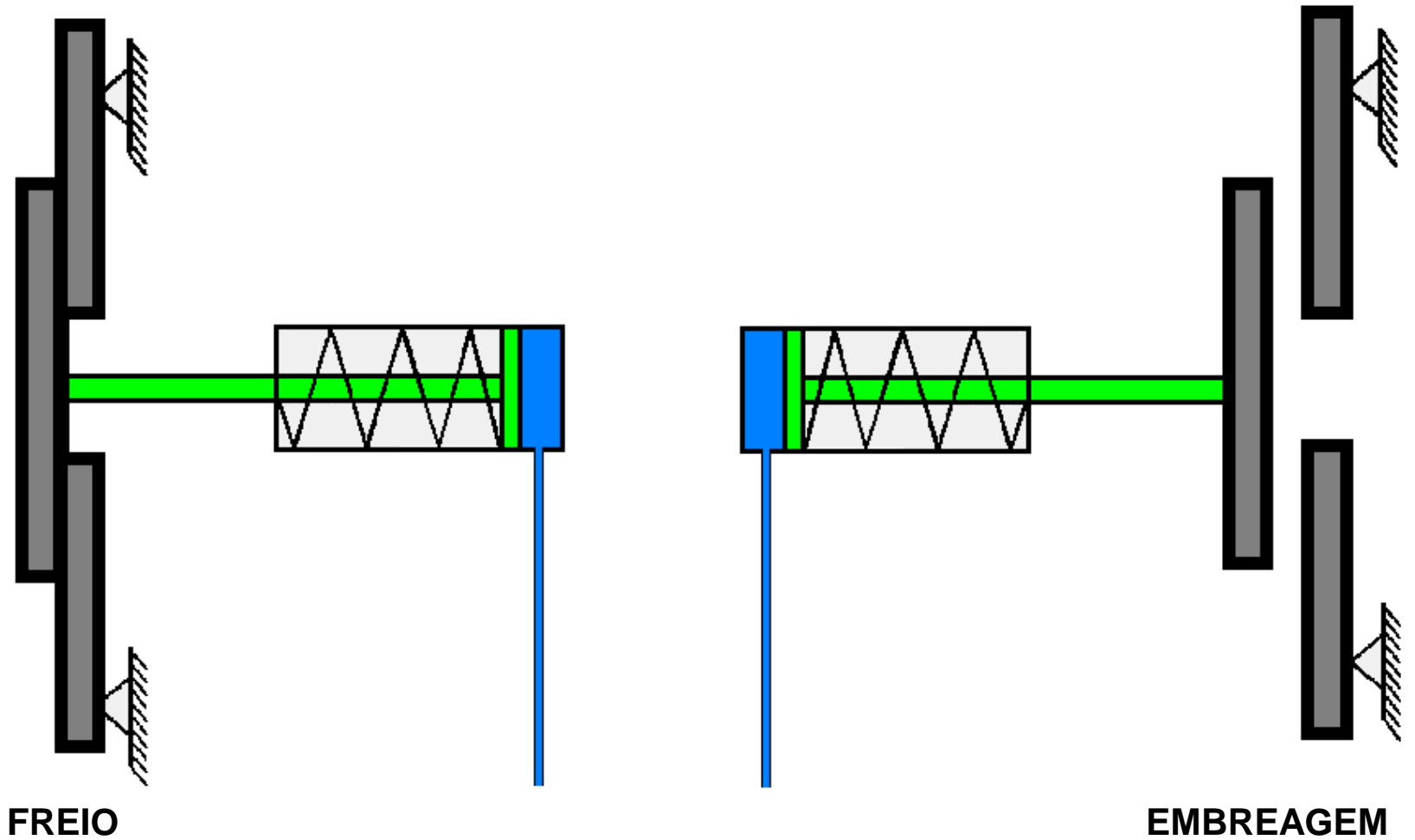
FREIO E EMBREAGEM CONJUGADOS



FREIO E EMBREAGEM CONJUGADOS

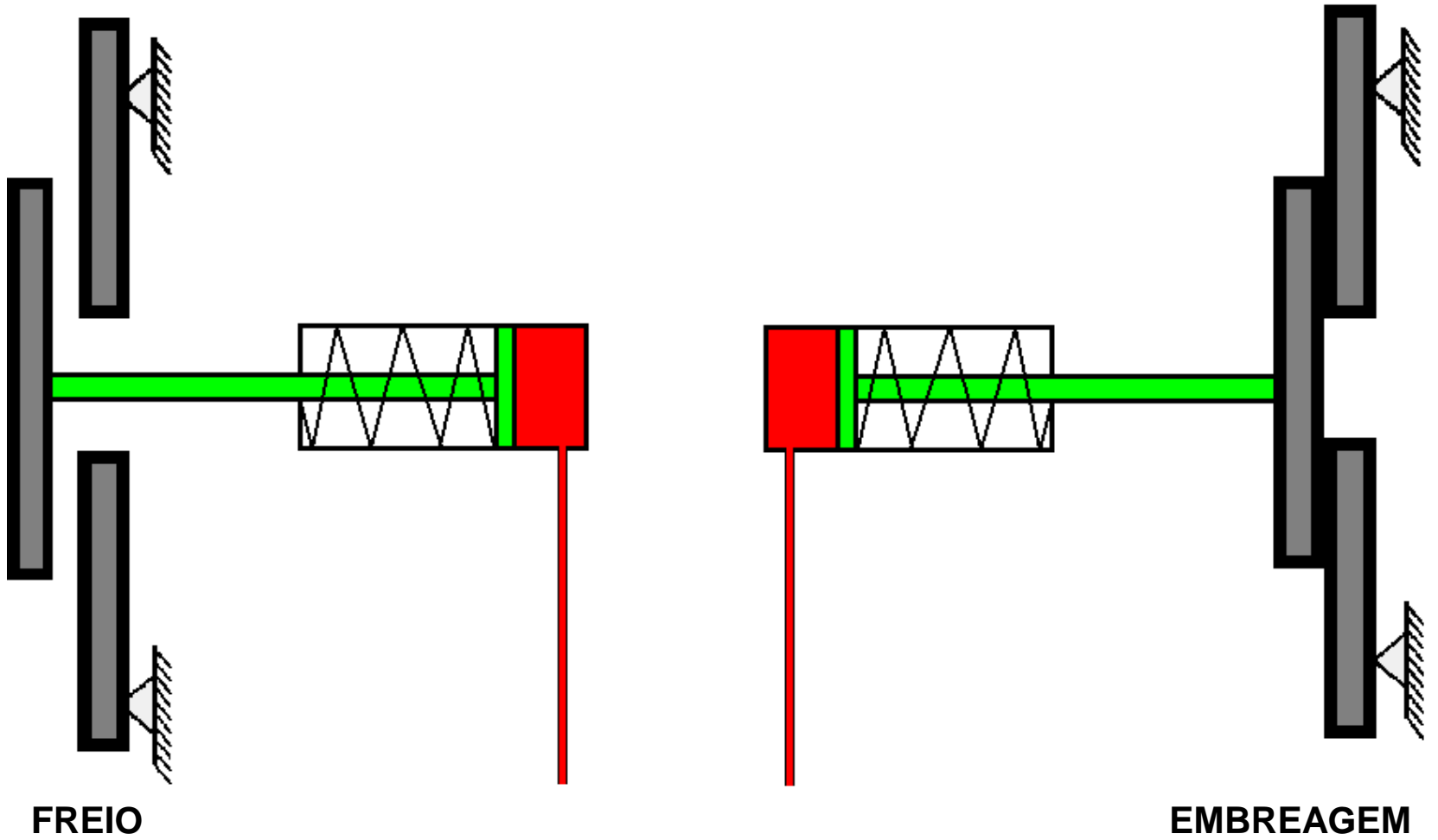


FREIO E EMBREAGEM SEPARADOS



POSIÇÃO INICIAL

FREIO E EMBREAGEM SEPARADOS

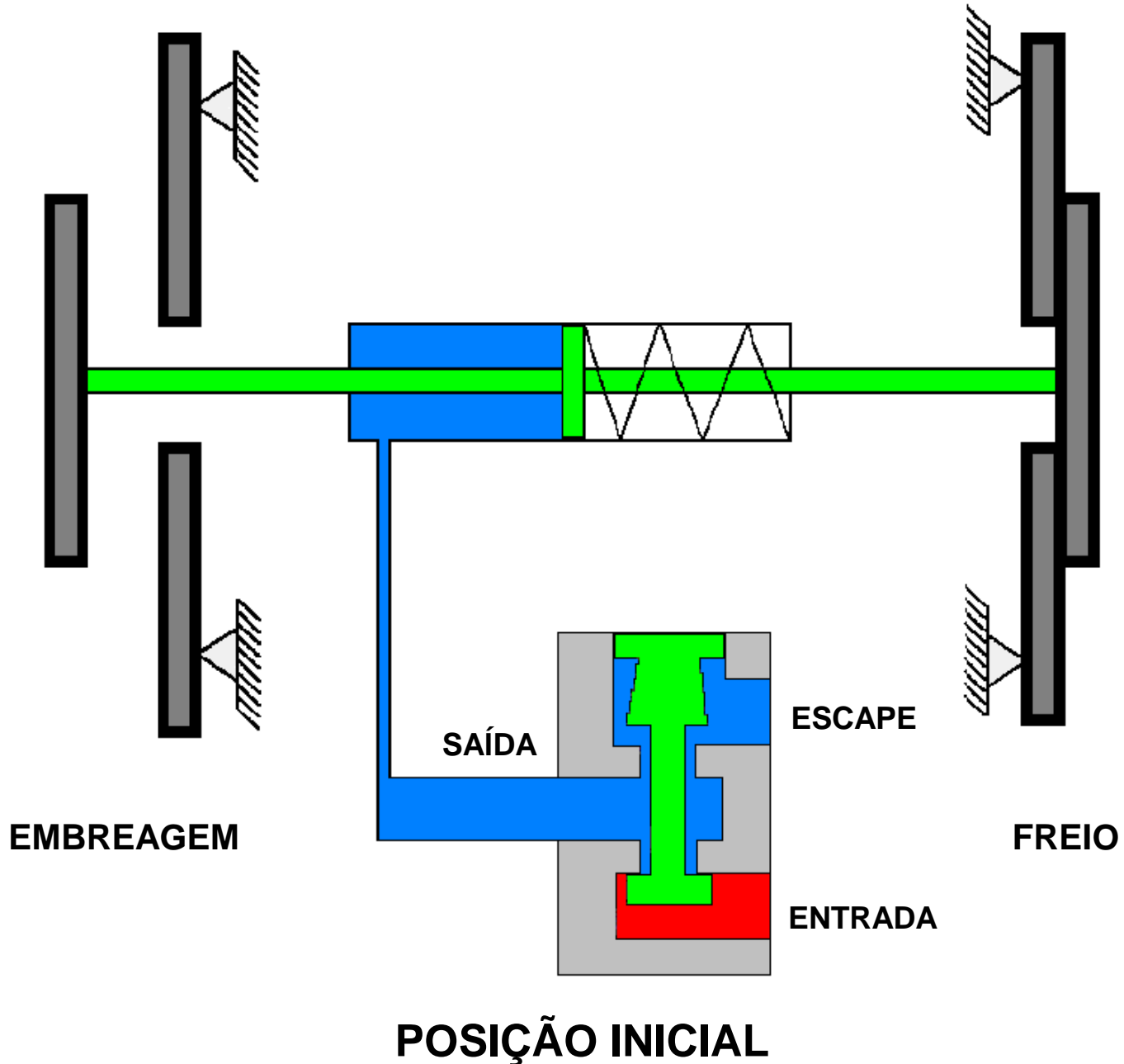


FREIO

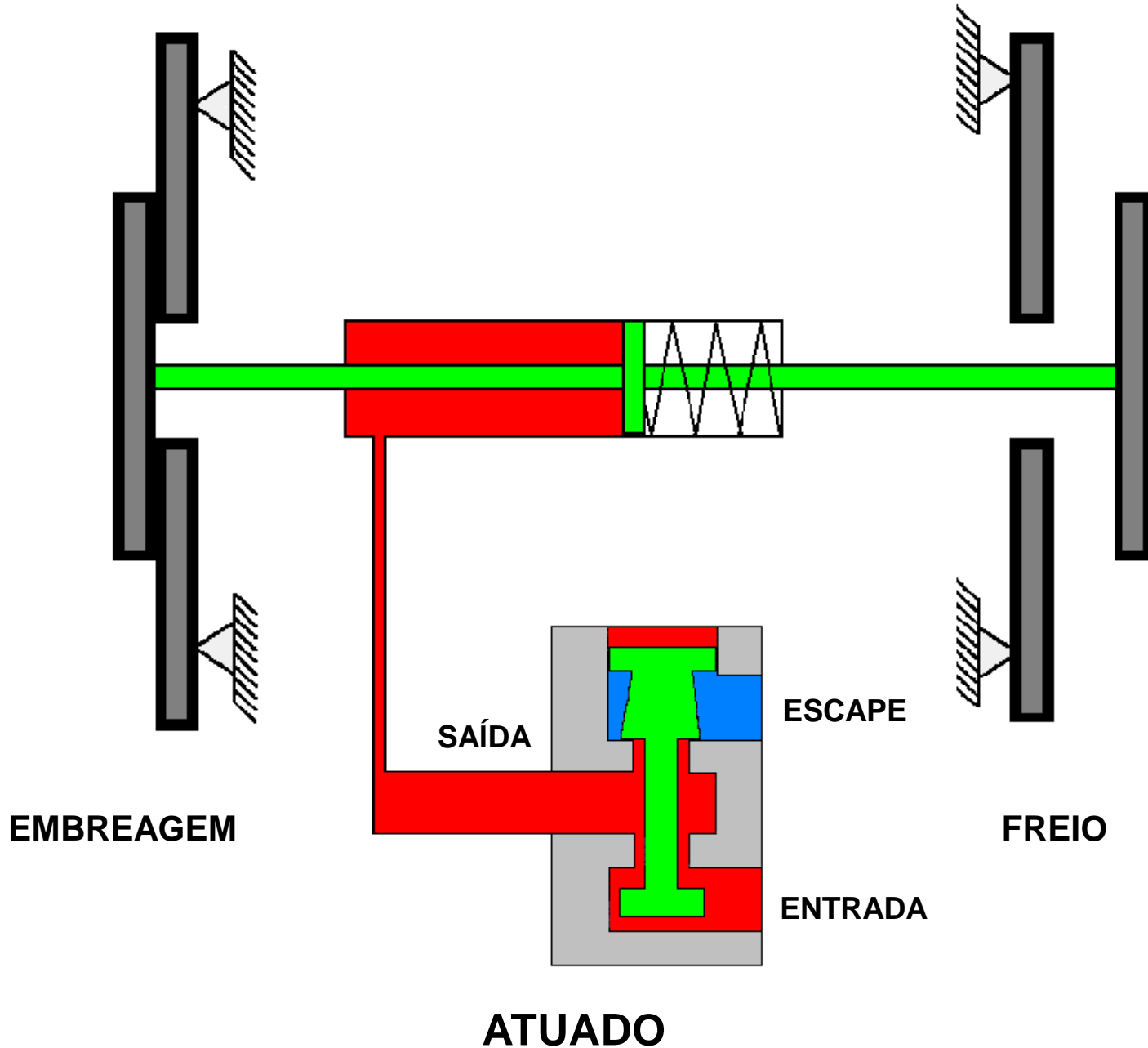
EMBREAGEM

ATUADO

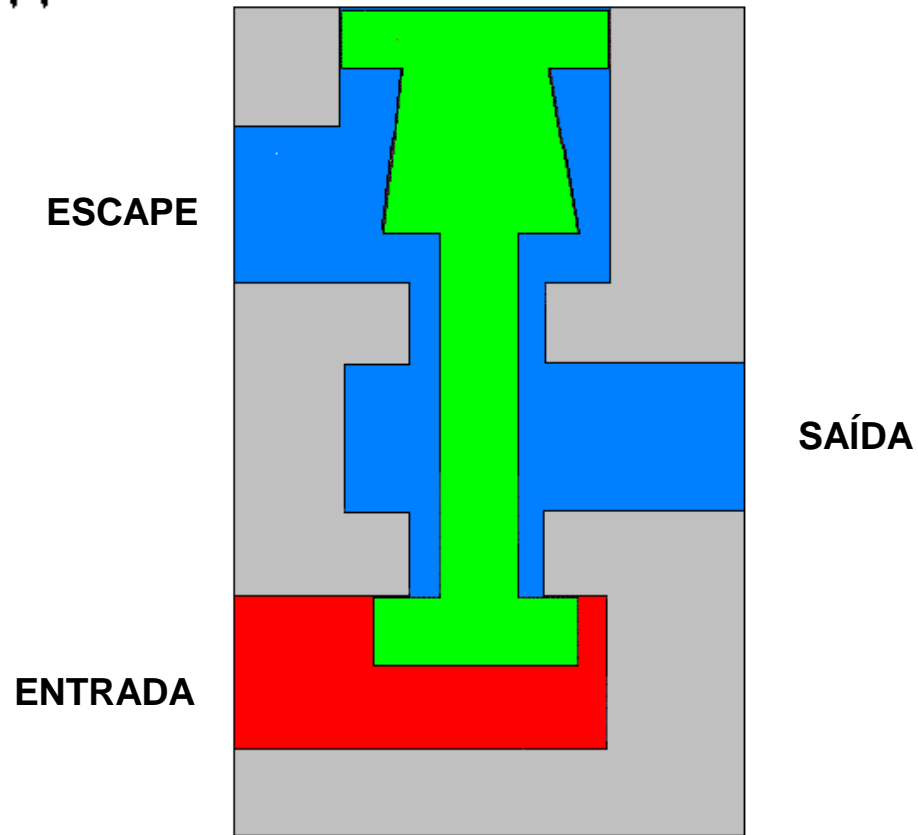
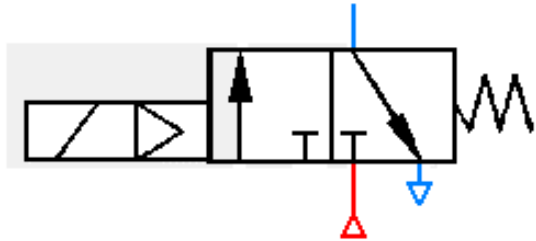
FREIO E EMBREAGEM CONJUGADOS



FREIO E EMBREAGEM CONJUGADOS

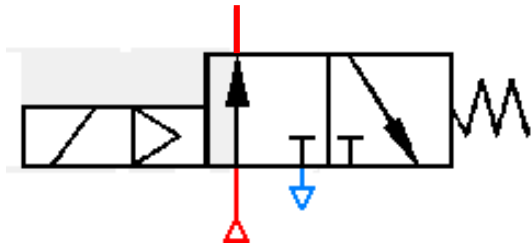


VÁLVULA 3/2 VIAS CONVENCIONAL



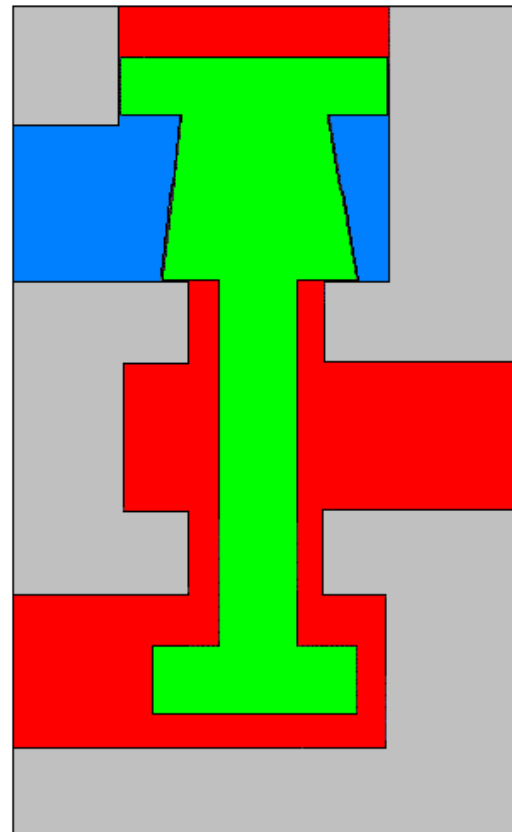
POSIÇÃO INICIAL

VÁLVULA 3/2 VIAS CONVENCIONAL



ESCAPE

ENTRADA

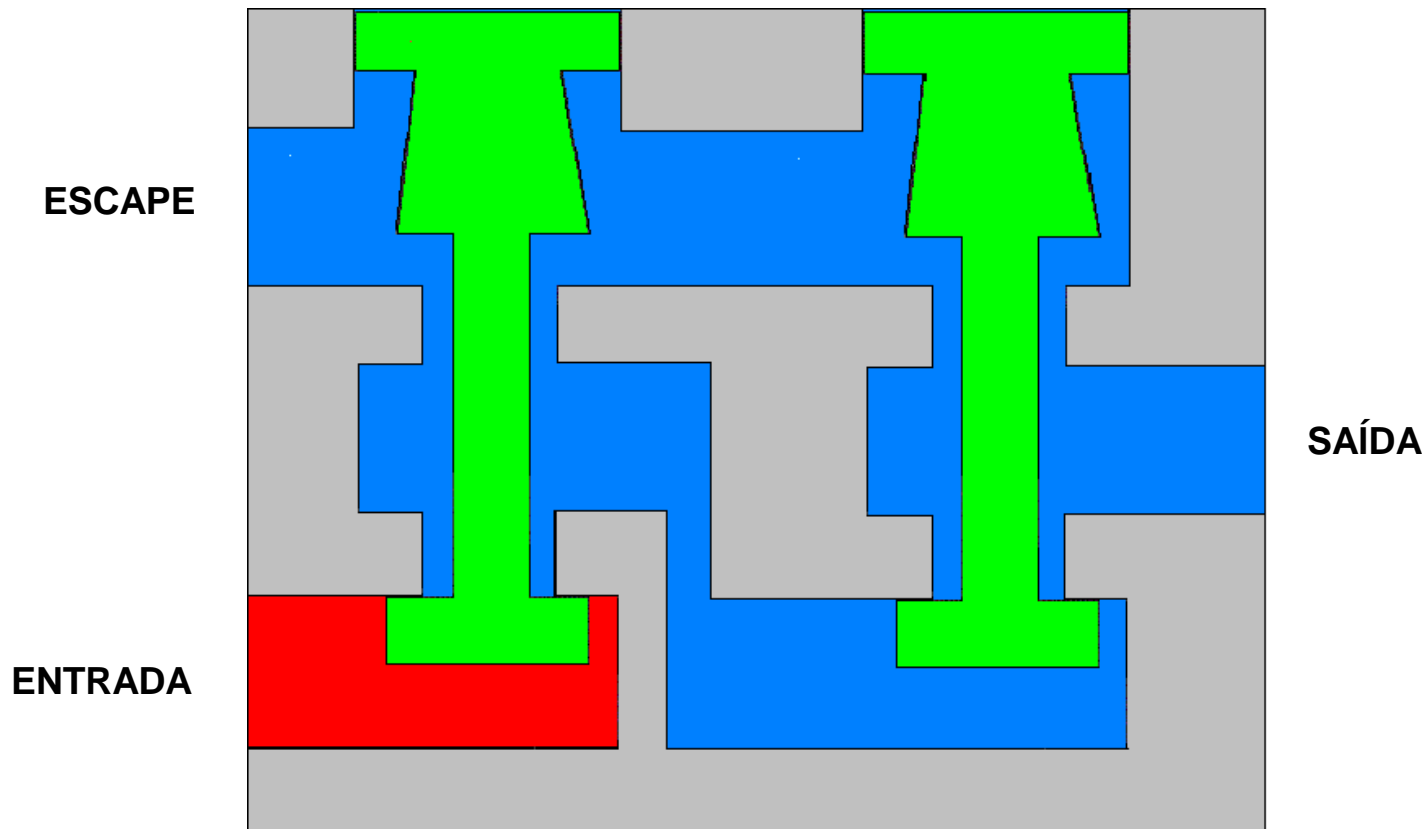
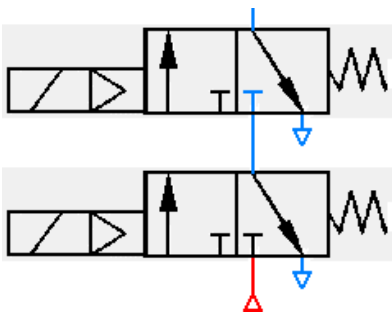


ATUADA

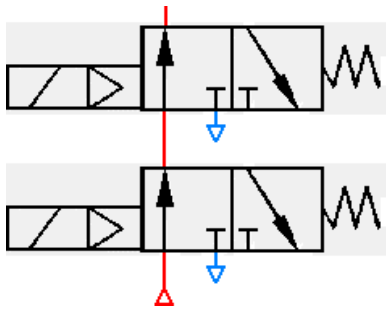
Falhas na válvula que provocam repetição de golpe da prensa:

- travamento na posição aberta;
- retorno lento retardando a despressurização;
- desgaste do assento de vedação provocando vazamento e pressão residual.

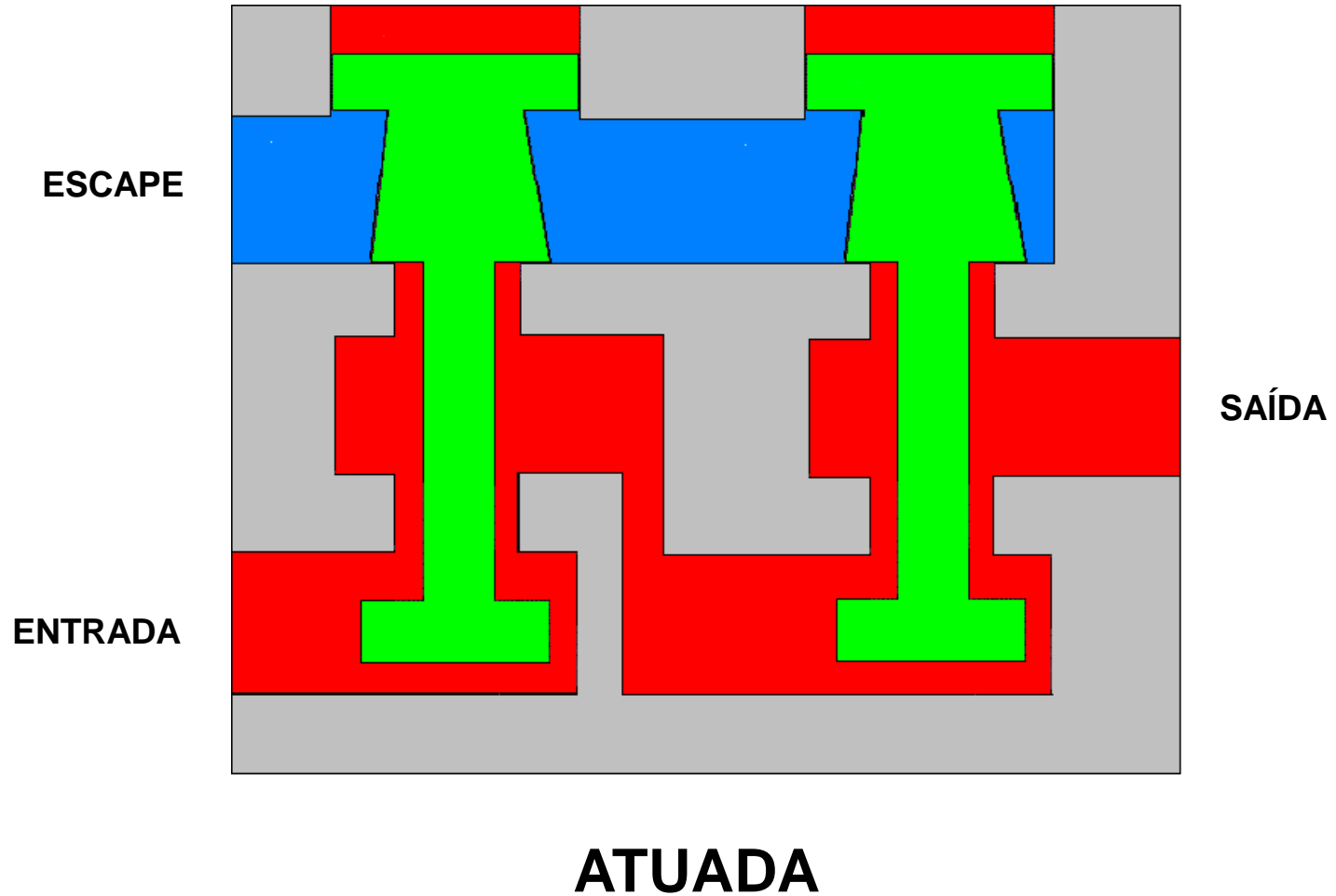
VÁLVULAS EM SÉRIE

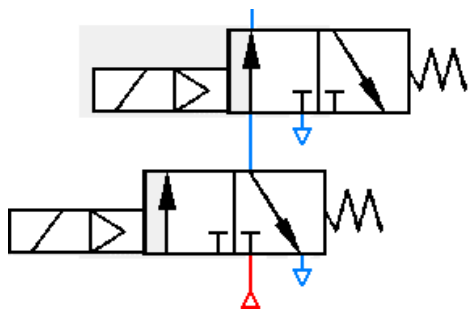


POSIÇÃO INICIAL



VÁLVULAS EM SÉRIE

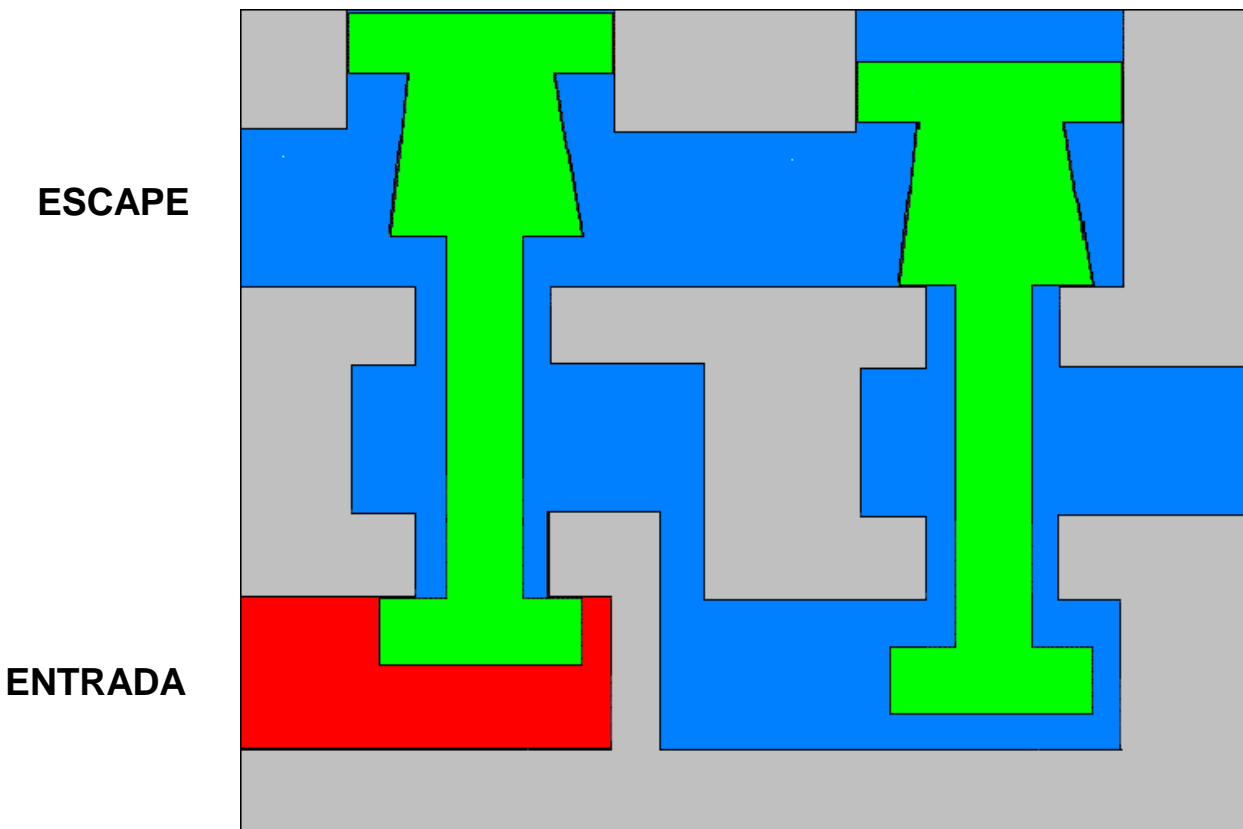




VÁLVULAS EM SÉRIE

Causas da provável repetição de golpe da prensa:

- mesmo que uma das válvulas permaneça aberta é possível continuar operando a prensa;
- quando uma das válvulas permanece aberta, não há nenhuma indicação de falha;

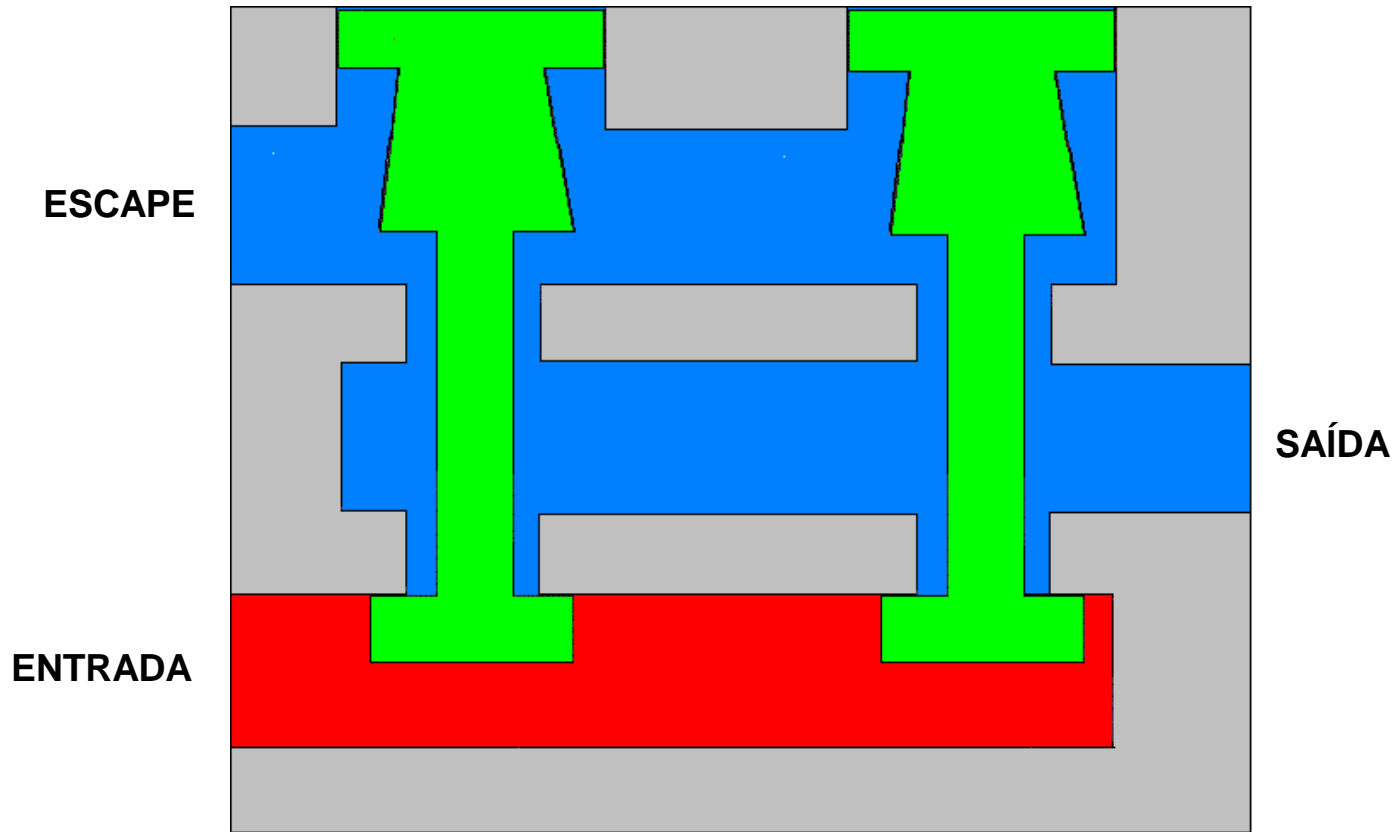
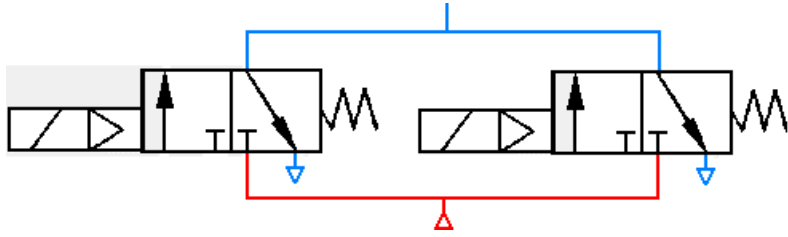


SAÍDA

- não há monitoramento sobre o estado dos assentos de vedação;
- retorno lento da válvula retardando a despressurização.

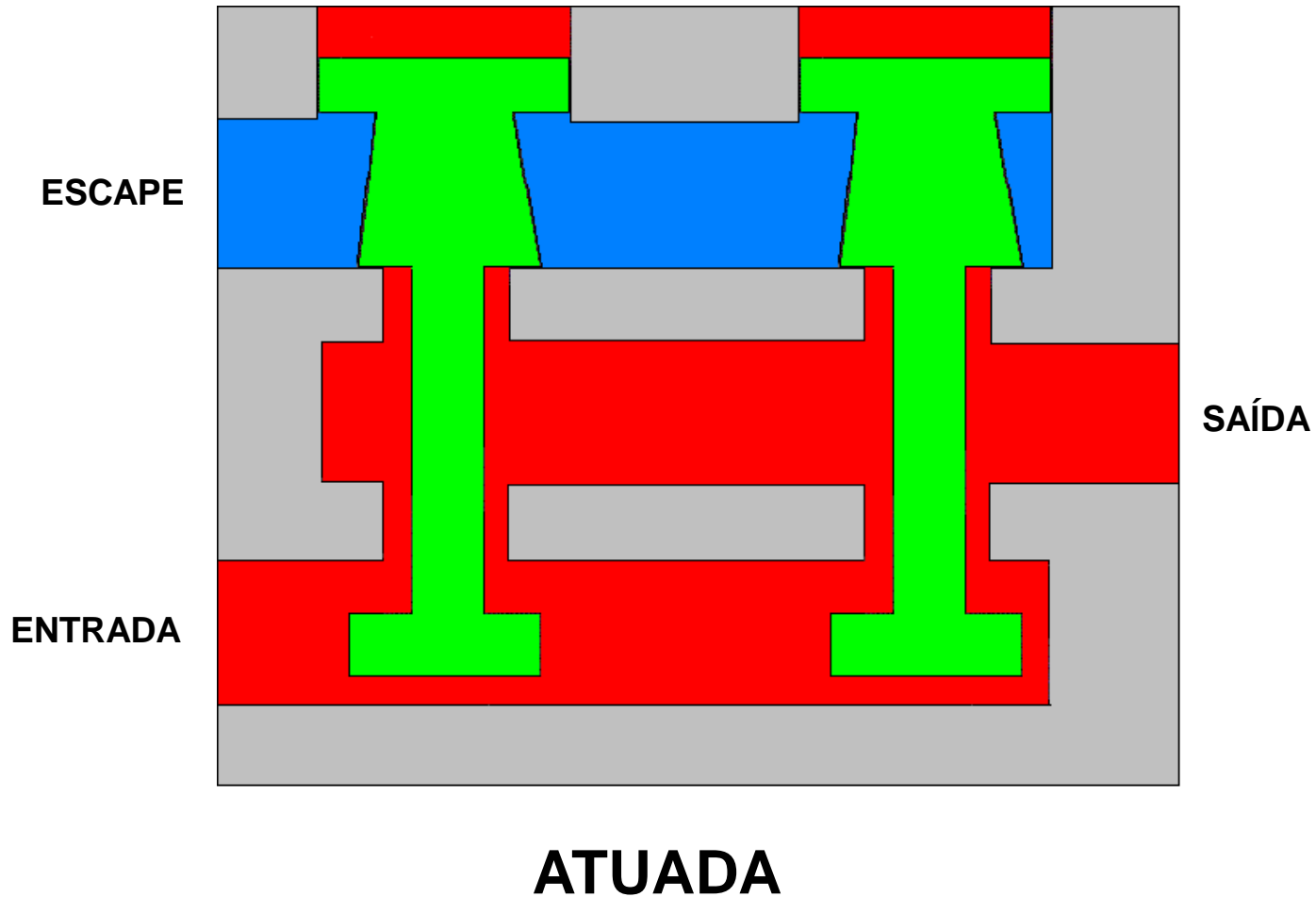
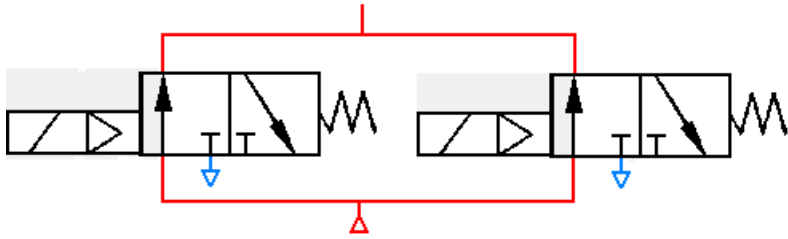
FALHA

VÁLVULAS EM PARALELO

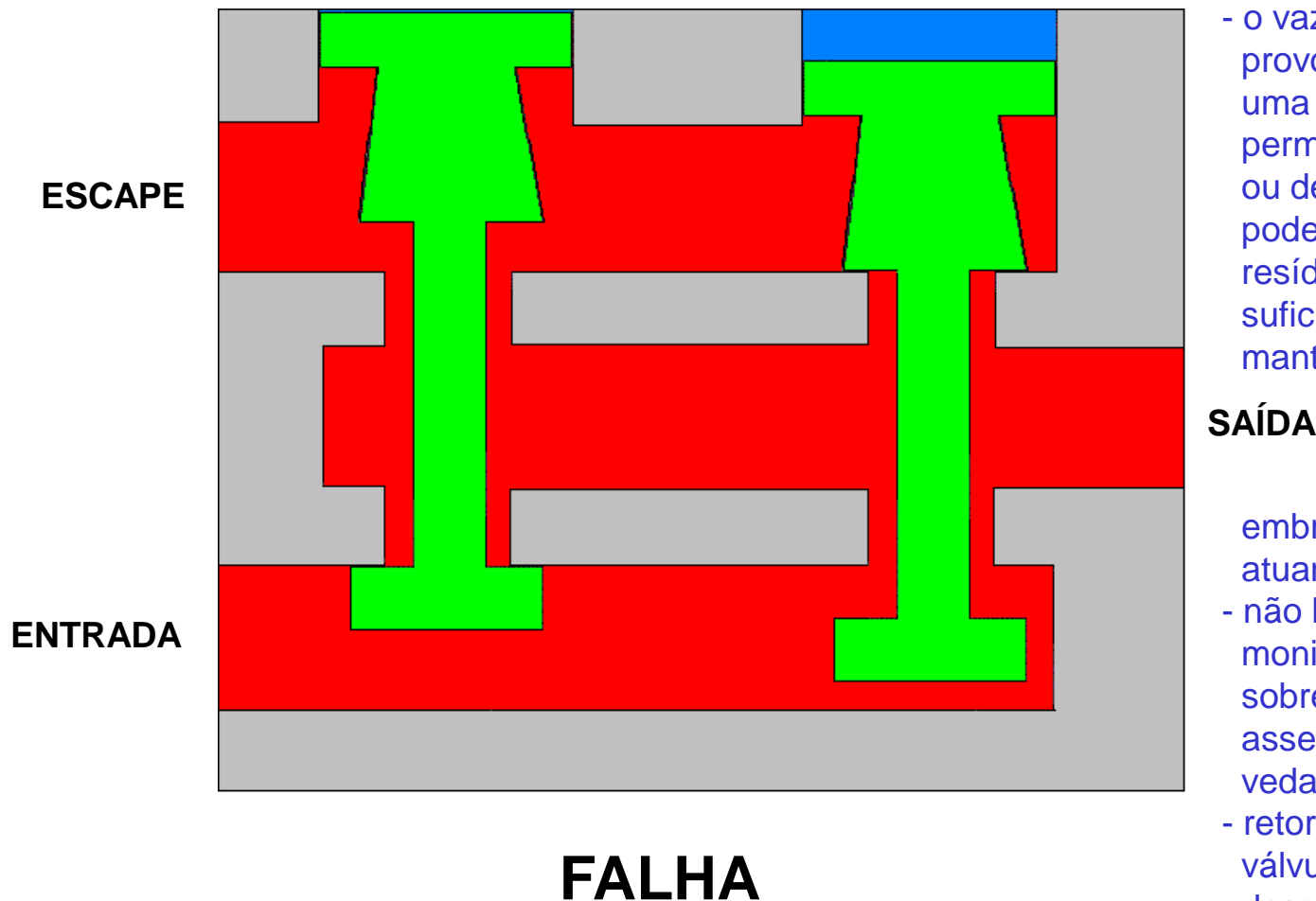
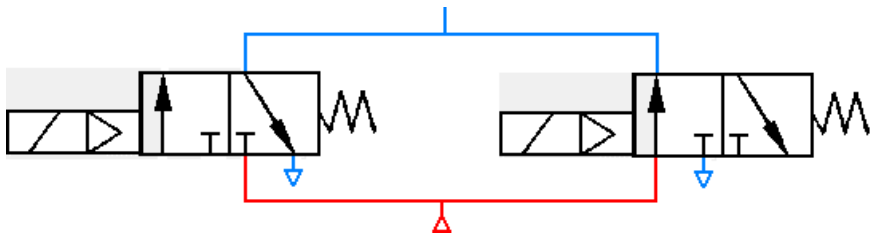


POSIÇÃO INICIAL

VÁLVULAS EM PARALELO



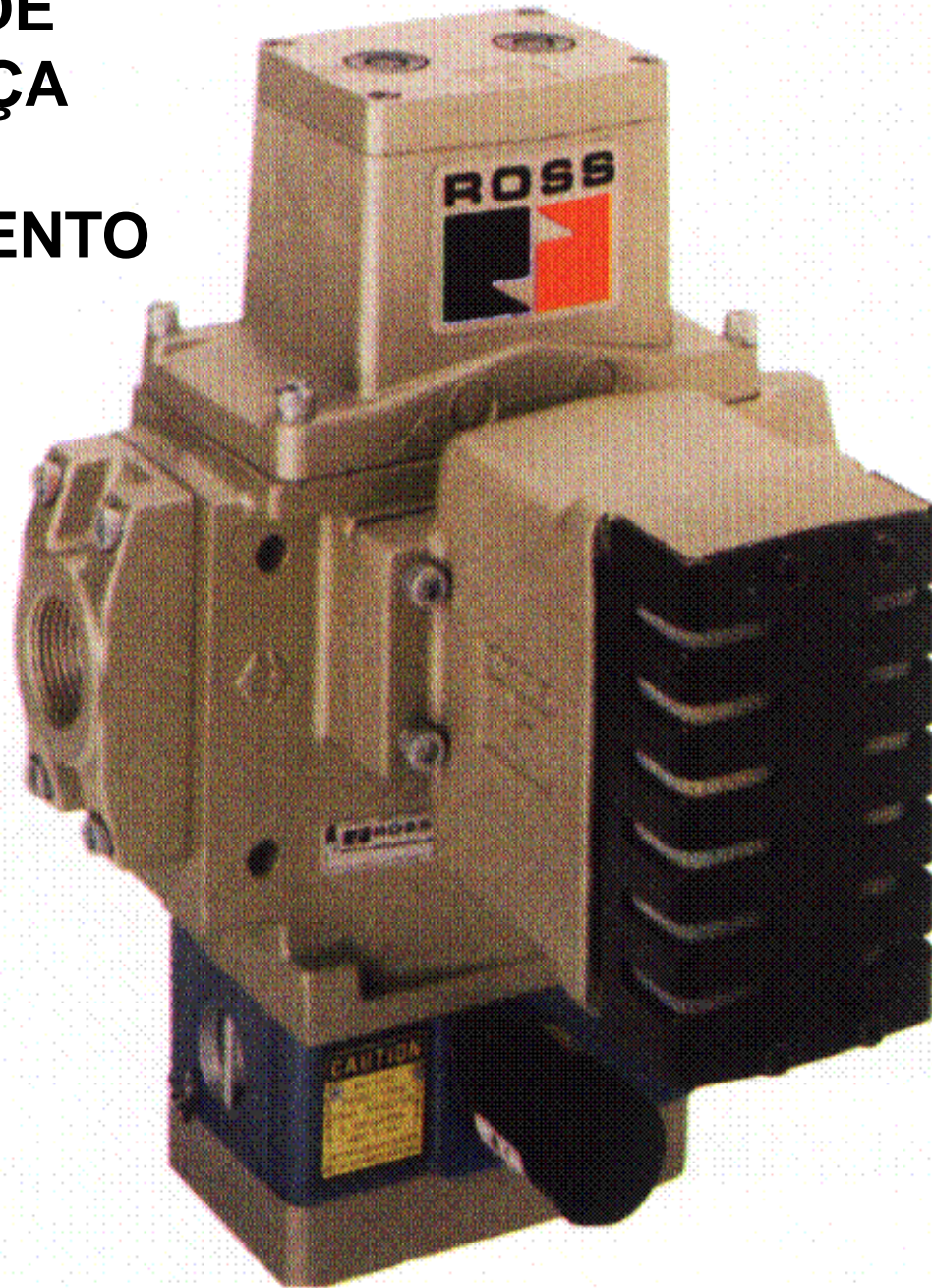
VÁLVULAS EM PARALELO



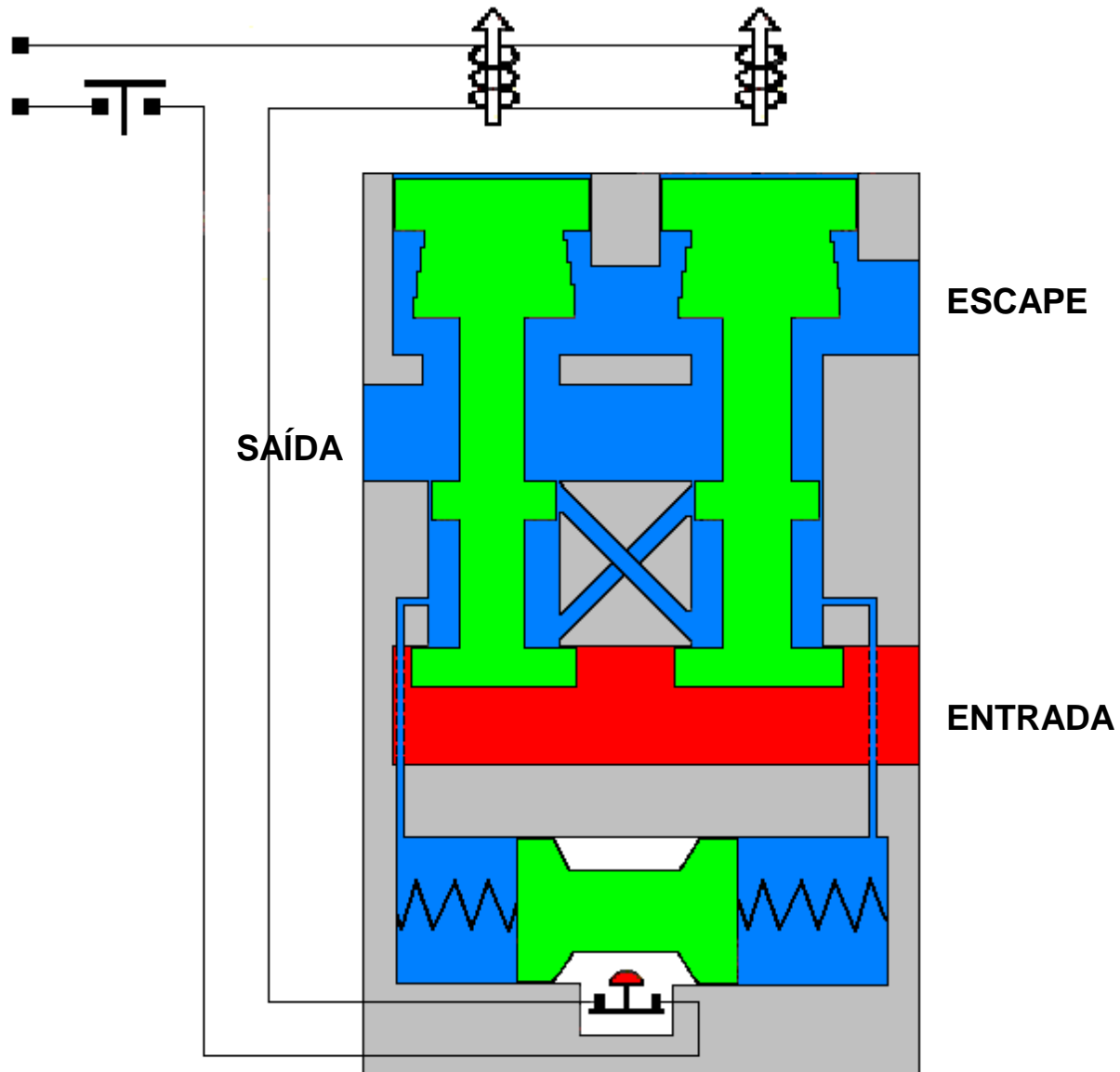
Causas da provável repetição de golpe da prensa:

- quando uma das válvulas permanece aberta é possível continuar operando a prensa;
- o vazamento provocado quando uma das válvulas permanece aberta ou demora a fechar, pode provocar um resíduo de pressão suficiente para manter a embreagem atuando;
- não há monitoramento sobre o estado dos assentos de vedação;
- retorno lento da válvula retardando a despressurização.

**VÁLVULA DE
SEGURANÇA
COM
MONITORAMENTO
TIPO E-P**



VÁLVULA DE SEGURANÇA TIPO E-P



POSIÇÃO INICIAL